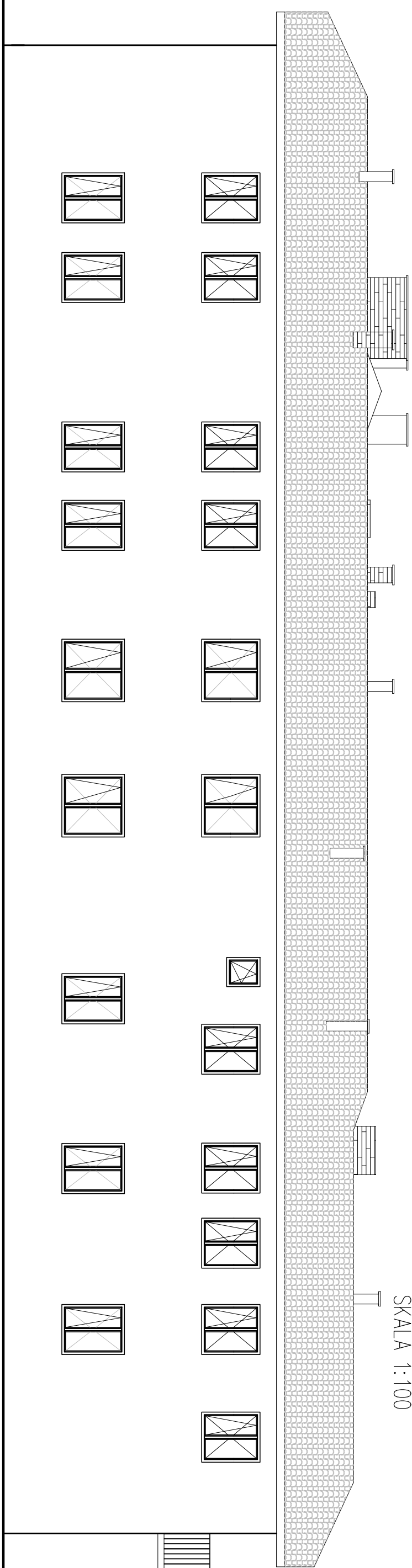
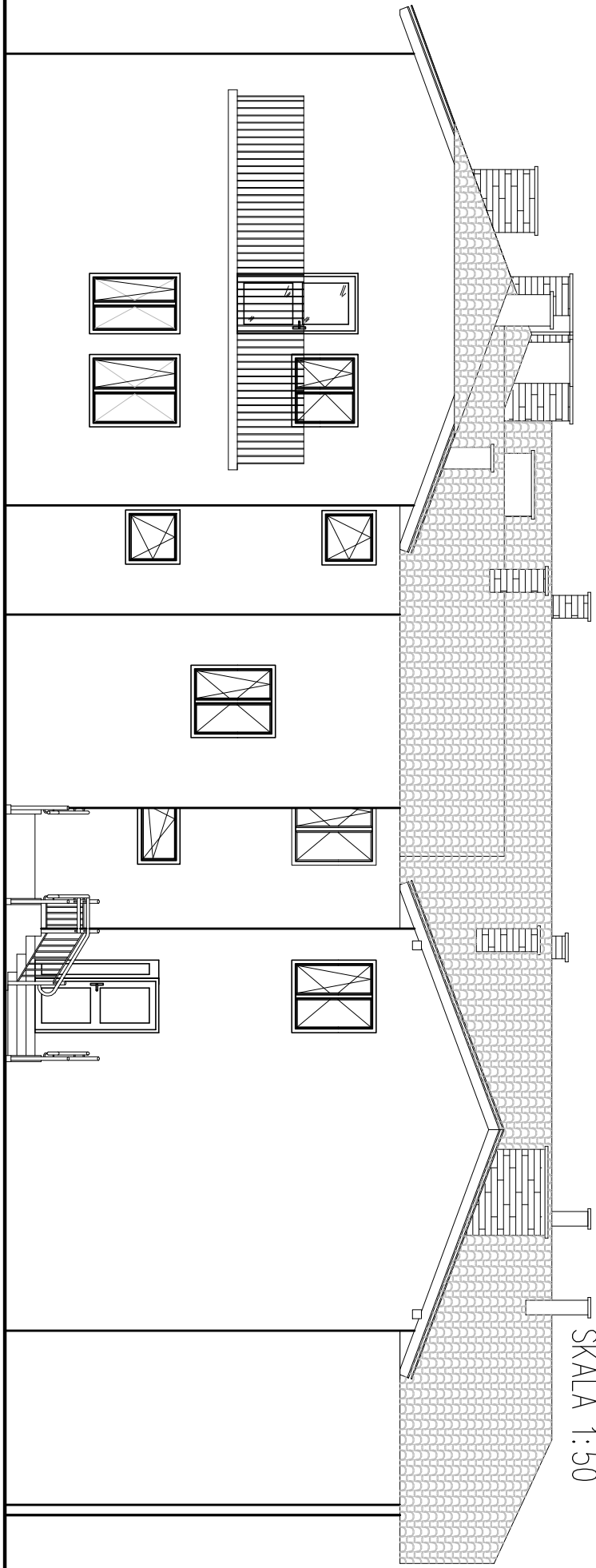


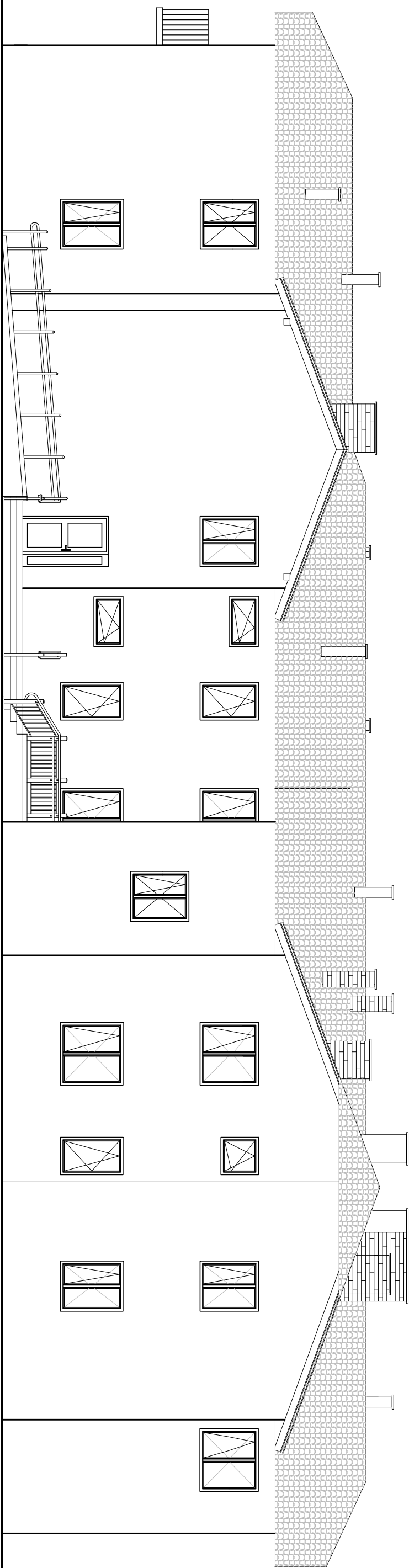
ELEWACJA POŁUDNIOWA
SKALA 1:100



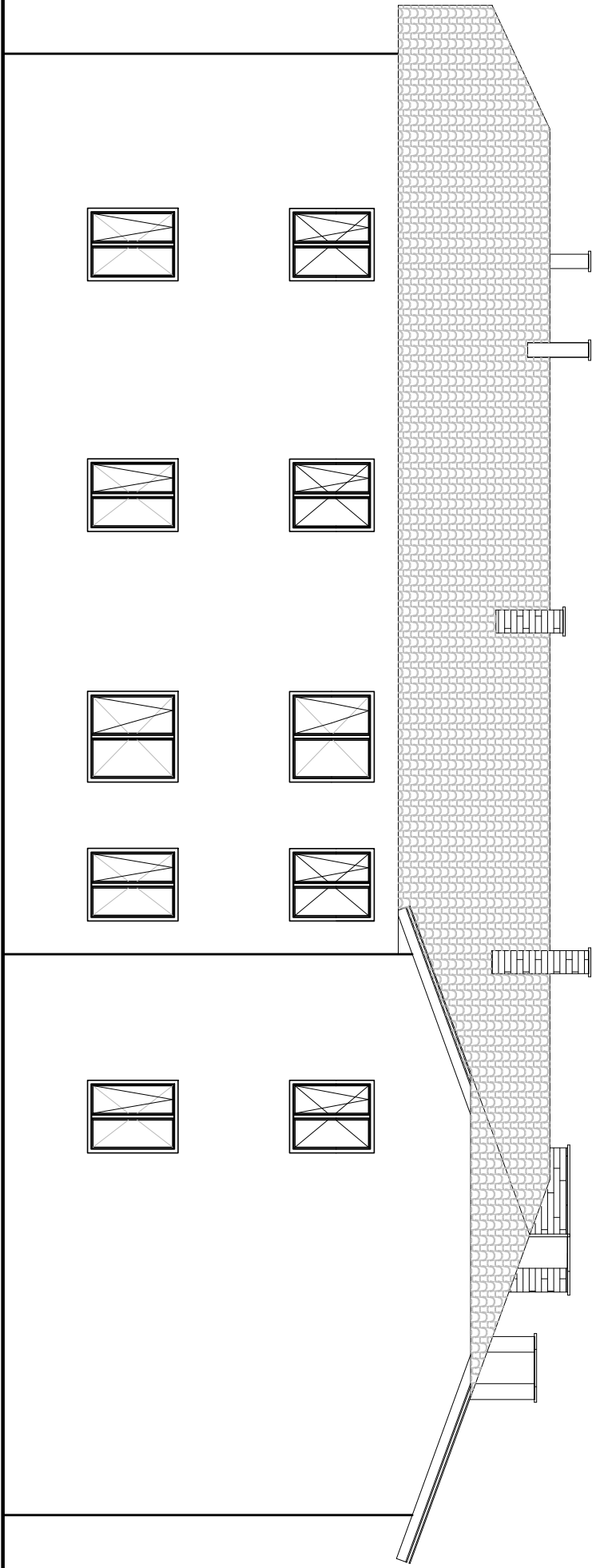
ELEWACJA WSCHODNIA
SKALA 1:50



ELEWACJA PÓŁNOCNA
SKALA 1:50



ELEWACJA ZACHODNIA
SKALA 1:50



Zakład Usług Projektowych G. Kalamorz w Przeworsku			
obiekt: Rozbudowa i nadbudowa budynków (budynki niemieszkalne) na działkach nr ewid. 900/8, 900/9 położonych w Przeworsku przy ul. Lubomirskich wraz ze zmianą sposobu ich użytkowania na budynek mieszkalny wielorodzinny			
PRZEMIOT RYS.			
ELEWACJE	SKALA	DATA	NR RYS.
PROJEKOWAŁ: mgr inż. arch. Sławomir Koń	1:100	11.2017	9
OPRACOWAŁ: mgr inż. Mateusz Turowski	archit.	NR UPR. A-131/90	PODPIS:
SPRAWDZIŁ: mgr inż. arch. Aleksandra Maria Pieniążek	konstr.-bud.		
	archit.	16/PKOKK/2016	